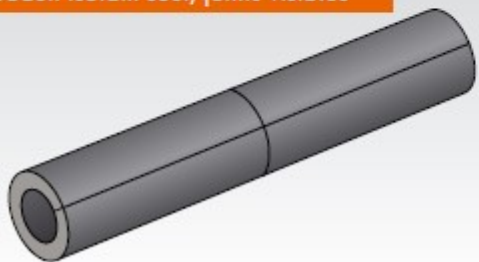




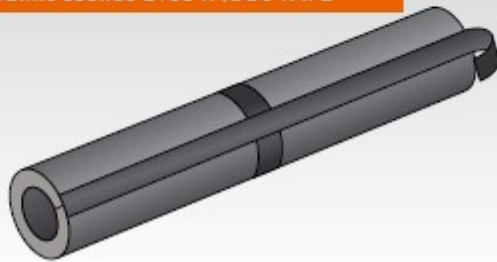
INSUL-TAPE

- Dimension du rouleau: 3 mm x 50 mm (15 m de longueur)
- Conductivité thermique: 0,039 W/mK à 40 °C (EN ISO 12667)
Comportement au feu: Bs3d0 (EN 13501-1)
- Température de service: de -50 °C à 95 °C (EN 14707)
- Température de pose: au-dessus de +5 °C

Produit isolant seul, joints visibles



Joints scellés avec INSUL-TAPE



Bande flexible en élastomère adhésive une face pour l'utilisation dans les domaines du froid, les réseaux de Climatisation et Eau Froide Sanitaire (EFS). Application pour les jointures après collage des produits isolants Insul-Tube et Insul-Roll sur les longitudinales et circonférentielles. (Recommandation fabricant nmc et du nouveau DTU 45-2 du 14 Avril 2018).